

岡山芳泉グランドデザイン2020

育てたい人間像

公共心や規範意識等を身に付け
社会に積極的に貢献する人材

世界で活躍するグローバル人材
と地域を支えるローカル人材

岡山学区南部
進学拠点校

昭和48年創立

鍛錬

気宇広大で
包容力の大きな
人間の育成

節度

創造

グローバル…海外姉妹校 瀛海高級中学(台湾)

ICT, AI

国際バカロレア

アクティブ・ラーニング

進学重視型単位制

思考力
判断力
表現力

ローカル…地域ボランティア活動「芳泉ファミリー（芳泉学園…幼稚園、小学校、中学）」

育成したい資質・能力

- ① 様々な場面での経験を振り返り、より豊かな人生を目指して行動する力
- ② 対話や議論を通じ、多様な人々と協働する力
- ③ 先人の考えを理解し、社会と関わりを持って新しいものを創造する力

主体的、対話的で
深い学び

積極性、チャレンジ精神
自己実現、進路実現

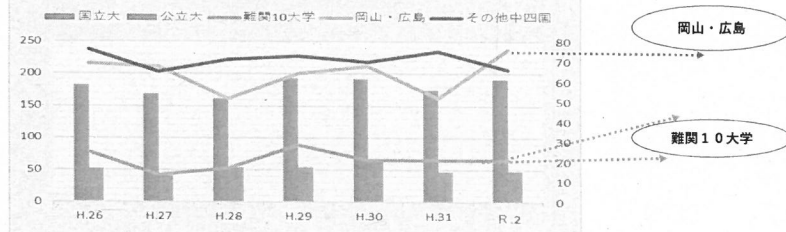
手立て

- ① 体験的活動、ポートフォリオ活用
- ② 教科スタンダードに基づくアクティブ・ラーニング型授業
生徒主体の特別活動
- ③ 社会との関わりを意識した「総合的な探究の時間」
収集した情報から広い考察・思考



マスコットキャラクター「笹太郎」

国公立合格者推移 (人)



インハ

海外姉妹校 瀛海高級中学訪問(台湾)

